

# 【紫氣東來】 櫻開新中橫・福到紫南宮・東埔帝綸溫泉二日

出發日期：1/18.1/21.2/3.2/6.2/14/.2/19.2/21.2/22.2/27

## 精選住宿：【玉山東埔帝綸溫泉度假大飯店】

玉山東埔帝綸溫泉度假大飯店位於南投縣，周圍山勢、溪谷環繞，坐落山林之中，自然環境優美，四季都有景色變化，利用當地東埔溫泉打造露天湯屋、室內洞窟式水療、兒童戲水池等多元溫泉設施。

飯店提供多種客房且設計多樣，從標準雙人房、和式房、到頂級湯屋、總統套房應有盡有。餐飲方面有「布農懷石料理」、使用在地梅子、鱒魚、原民風手法入菜。與在地文化完美融合。喜歡山林、溫泉或賞楓賞梅的旅客，想在深入體驗台灣原住民族文化與自然生態，在群山環繞的環境中享受兼具「放鬆」與「景觀」的寧靜假期，東埔帝綸溫泉飯店會是個讓身心都徹底放鬆的最好選擇。





## 【行程特色】

### ① 祈福迎富氣 – 紫南宮發財開運

全台最受歡迎的土地公廟之一，感受香火鼎盛的信仰氛圍  
祈求平安順利、財運滾滾，為旅程揭開幸福序幕。

### ② 刺激趣味滿點 – 吉普阿諾特技村

體驗原住民風格的越野特技表演與互動活動  
讓旅程不只是觀光，更充滿刺激與笑聲。

### ③ 悠然慢活時光 – 躲休閒園區 × 鵲橋小白屋

漫步鵲橋、啜飲清香梅汁、在山中咖啡屋中享受愜意午後  
讓心靈於自然間慢慢沈澱。

### ④ 溫泉療癒假期 – 東埔帝綸渡假飯店

入住東埔著名溫泉飯店，泡湯賞山景、享用飯店晚餐  
在溫泉的暖意中釋放疲憊，夜遊東埔吊橋更添浪漫氛圍。

### ⑤ 四季山林秘境 – 草坪頭茶園 × 望高茶園

無論春夏秋冬，玉山腳下的茶園與山林都是攝影與散步的理想場域  
漫步步道，欣賞層疊山景、雲霧縹緲，感受自然靜謐與高山風光。

## 【詳細景點】

**第一天** 台北南一門出發→紫愛發財~紫南宮(午餐紫南商圈自理)→紅遍海外~吉普阿諾特技村→躲休閒園區-鵲橋小白屋咖啡、品嘗梅汁、漫步鵲橋→梅子夢工廠→抵達東埔帝綸飯店辦理入住→自行前往-東埔吊橋→飯店內晚餐→盡情使用飯店溫泉設施

### 【紫愛發財~紫南宮】

竹山紫南宮是位於南投縣竹山鎮的土地公廟，主祀福德正神，因香火鼎盛且靈驗，與中和烘爐地和屏東車城福安宮並稱為「三大土地公廟」。該宮以發放「發財金」聞名，讓信徒有機會向土地公借錢創業或投資，並在隔年還願，故吸引眾多信眾前來祈求好運。此外，紫南宮也以「吃丁酒」習俗和「金雞母」招財聞名，並將信眾還願的香油錢用於地方公益





【紅遍海外~吉普阿諾特技村】吉普阿諾特技村位於南投集集，由特技車手王炳熙，藝名「吉普阿諾」創辦，以獨創的吉普車特技表演聞名。他的故事源於親人接連發生車禍，為重振家門，他勤奮鑽研車技，並將表演融入吉普車特技，成為享譽國際的特技專家。招牌表演包括驚險的「蹺蹺板」特技，最高紀錄甚至可同時讓四輛吉普車在上面表演



照片來源:[玩命的-吉普阿諾]FB 粉絲團

### 【綠休閒園區-鵲橋小白屋】

鵲橋小白屋是位於南投水里綠休閒農業區的一個新景點，以其純白色的外觀和被群山環抱的景色與周遭綠意山景相得益彰，是一個結合咖啡廳與旅遊資訊站的場所。此處鄰近水里鵲橋，遊客可在此享受咖啡、在地特產，且擁有觀景平台，提供更開闊的視野，讓遊客能近距離欣賞山巒景色



照片來源:[鵲橋小白屋]FB 粉絲團

### 【梅子夢工廠】

梅子夢工廠是位於南投信義鄉的觀光園區，由信義鄉農會食品加工廠轉型而成，是台灣第一家取得製酒執照的農會酒莊。園區結合了梅子加工、觀光休閒和文化創意，販售各式梅子產品和在地伴手禮，





並設有酒莊、伴手禮館、導覽步道和遊憩設施，是結合農產、文化與休閒體驗的複合式農驛站。

照片來源:[信義鄉梅子夢工廠]FB 粉絲團

**早餐：X**

**午餐：紫南商圈自理**

**下午茶：鵲橋小白屋咖啡自理**

**晚餐：飯店內晚餐**

**住宿：玉山東埔帝綸溫泉度假大飯店**

**以上行程時間安排皆為參考，實際安排，將依照當日車況及天氣等因素，彈性調整。**

**第二天 飯店→2026 玉山草坪頭茶園櫻花季→望高茶園 新中橫櫻花森林秘境→返回台北**

### 【2026 玉山草坪頭茶園櫻花季】

玉山草坪頭茶園位於新中橫公路旁，其櫻花季以春節前後為主要花期，有超過千株櫻花，搭配李花、桃花等，在茶園中形成「櫻花、李花、茶園、油菜花與玉山同框」的美景。園區以種植烏龍茶聞名，除了賞花，遊客也可體驗製茶過程，並在園區內品嚐香醇的玉山烏龍茶，以及其他在地美食。



照片來源:[熊仔愛七桃]FB 粉絲團、玉山觀光茶園-馨茂茶業〔草坪頭〕FB 粉絲團

### 【望高茶園 新中橫櫻花森林秘境】

新中橫櫻花森林秘境主要指的是南投信義鄉的望高茶園景觀餐廳，它位於台 21 線，因其壯觀的櫻花林和清幽的賞櫻環境而聞名。該區域擁有數千棵不同品種的櫻花，包括山櫻花、八重櫻等，並有免費的觀景台和櫻花步道，讓遊客能欣賞到櫻花與山景交織的美景。



照片來源: 痞客邦-熊仔愛七桃 <https://luckyday296.pixnet.net/blog/post/406337421>



早餐：飯店早餐

午餐：望高茶園景觀餐廳自理

晚餐：X

住宿：X

以上行程時間安排皆為參考，實際安排，將依照當日車況及天氣等因素，彈性調整。

## 注意事項

1. 請於規定時間內準時集合，行程中如旅客因個人因素私自脫隊或集合不到，本公司不予退費。
2. 14 歲以上貴賓請攜帶國民身份證、14 歲以下請攜帶健保卡。
3. 請勿攜帶寵物同行，以維護公共衛生、預防傳染病發生。(車輛、飯店、餐廳均會拒絕寵物進入，導盲犬除外)。
4. 請攜帶：口罩、雨具、換洗衣物、遮陽傘帽、禦寒外套(預防車上冷氣太冷、山區氣溫較低)、相機、電池、充電器、個人醫藥(暈車船藥、感冒藥)等。並建議穿著輕裝便鞋，方便旅遊活動進行。
5. 連續假期或是旅遊旺季，旅遊人數眾多，旅途中難免有服務不週之處，您可直接向領隊反映，千萬不要生氣而影響旅遊興致。其他像是飯店分配鑰匙、入園購票、換搭其他交通工具時經常會有等待時間，也請事先諒解。
6. 旅行社人員及導遊無法提供內服藥物給各位旅客服用，請自行備足暈車藥與個人藥品。
7. 夜間或自由活動時間，請告知領隊及團友，並應特別注意安全。(請將領隊電話牢記)
8. 切記在公共場合財不露白，購物時也勿當眾取出整疊鈔票。
9. 遵守領隊所宣布的觀光區、餐廳、飯店、遊樂設施等各種場所的注意事項。
10. 團體需一起活動，途中若要離隊需徵得領隊同意以免發生意外。
11. 為了您與其他旅客的健康，由於遊覽車上屬密閉式空間，若有感冒咳嗽等症狀之旅客請戴上口罩。
12. 搭乘遊覽車，請全體旅客務必繫帶好安全帶，並請仔細聆聽帶團領隊指導的逃生門(窗)使用方法。
13. 遊覽車開動後，請旅客勿任意於車上走動、跑跳，務必照顧好年幼的小孩。
14. 搭乘大眾運輸交通工具請勿亂丟棄垃圾，果皮紙屑請丟入垃圾桶內，共同維護環境整潔。
15. 依交通部規定：車子行進間全車均繫安全帶，若被稽查到，則以乘客本人受罰。
16. 搭車時請勿任意更換座位，頭、手請勿伸出窗外，上下車時請注意來車以免發生危險。
17. 貴重物品請隨身攜帶切勿離手，小心扒手在身旁。
18. 住宿飯店時請隨時將房門扣上安全鎖，以策安全；使用浴室時請特別注意安全，保持地板乾燥以免因滑倒發生危險；勿在燈上晾衣物、勿在床上吸煙，聽到警報器響請由緊急出口迅速離開。
19. 旅遊期間，夜間自由活動勿酗酒過量、聚眾賭博，注意自身體力提早就寢。



20. 領隊善盡旅遊服務責任，若有任何疑問請直接與領隊協調，並請尊重領隊的服務工作，給予領隊適當的休息時間。
21. 做個禮貌的旅行者，常說請、謝謝、對不起，進駐飯店輕聲小語、上車問候辛勞的運將。
22. 孕婦及個人患有心臟病、高血壓或其他等慢性疾病旅客請勿參加，如：水上活動、溫泉..等易增加身體負擔具有刺激性的活動。
23. 本行程團費費用包含之項目如有不使用者，視同放棄，恕不另行退款。
24. 行程載明之車行時間僅供參考，因路況或假日遊客眾多行程順序將視情況前後更動。不便之處，敬請見諒。
25. 旅行業為服務業，所以小費是導遊和司機的主要收入之一，世界各國皆如此，台灣也不例外。  
以下小費：導遊及司機小費，**每位旅客每天新台幣 100 元，此行程共收 200 元/人。**
26. 出門在外，請相互扶持，玩的盡興，平安歸門。您的安全是最重要的，請隨時注意自身的安全。如有身體不適或其他症狀，請立刻通知服務人員。

詳細行程內容請洽官方line洽詢

<https://lin.ee/viKG4Lv>





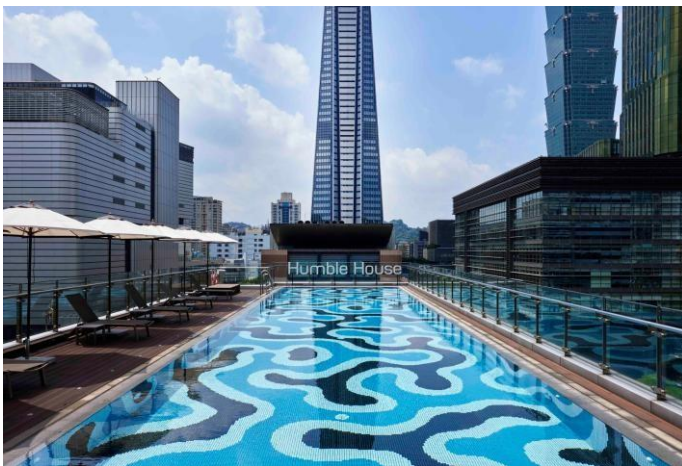
# 台北艾麗希爾頓格芮精選酒店

## 【迎新春】九份老街. 十分瀑布. 天燈祈福 2 日

**2/16.2/17.2/18.2/19.2/20.2/21**

### 精選住宿：【台北艾麗希爾頓格芮精選酒店】

台北艾麗酒店代表的是一個融合藝術、文化及生活的新品味層次。酒店擁有 235 間客房、洋溢自然氛圍的義大利餐廳以及簡約高雅的宴會廳，係由世界知名飯店設計顧問公司 Hirsch Bedner Associates 負責室內設計，營造城市中的花園為主題，呈現細緻優雅的空間氛圍，館內匯集國際藝術家經典作品，讓藝術創作融入空間詮釋，致力於打造「藝術即生活」及「生活即藝術」的品味哲學。





## 行程簡表

日期	行程
第 1 天	台中 0630/新竹/桃園/台北車站 0900 集合出發→專車前往潮境公園～哈利波特飛天掃帚→九份老街美食尋禮→台版尼加拉瀑布～十分瀑布→十份老街天燈祈福(贈送二人一天燈)→台北艾麗希爾頓格芮精選酒店
第 2 天	享用台北艾麗希爾頓格芮精選酒店自助早餐→享用飯店設施→全日自由活動

## 行程內容

### 第一天

台中 0630/新竹/桃園/台北車站 0900 集合出發→專車前往潮境公園～哈利波特飛天掃帚→九份老街美食尋禮→台版尼加拉瀑布～十分瀑布→十份老街天燈祈福(贈送二人一天燈)→台北艾麗希爾頓格芮精選酒店

06:30 台中/新竹/桃園/台北準時出發

PS(每團最多停靠三個站點，是否可停靠需以客服人員回覆為準)

09:00-10:00 前往北海岸

10:00-11:00 潮境公園～哈利波特飛天掃帚

11:00-11:50 前往九份

12:00-13:30 九份老街美食尋禮(午餐自理)

13:30-14:30 前往十分

14:30-15:30 台版尼加拉瀑布～十分瀑布

15:50-16:40 十份老街天燈祈福(贈送二人一天燈)

16:40-18:00 前往台北艾麗希爾頓格芮精選酒店

早餐:X

午餐：方便遊玩 敬請自理

晚餐：方便遊玩 敬請自理

### 第二天

享用五星台北艾麗希爾頓格芮精選酒店自助早餐→享用飯店設施→全日自由活動

早餐：飯店自助早餐

午餐：方便遊玩 敬請自理

晚餐:X

表中所列各景點停站時間僅供參考，出發後若遇交通擁塞依實際狀況略作調整，感謝您的體諒。  
出發當天請保持旅客聯絡手機暢通，以免因手機號碼錯誤或無法接通導致行程延誤。



## 嚴選景點

### ○ 九份老街

九份老街是位於臺灣新北市瑞芳區的一條老街，主要範圍以聚集在基山街、豎崎路及輕便路等街道為主，是全台灣最熱門的觀光景點之一，全年觀光客絡繹不絕。若以客源分析，平日以來自日本、韓國等地的外籍觀光客以及中國大陸、香港、澳門的遊客和本國遊客各占一半，假日則以國民旅遊為主，是北台灣國際級的觀光景點。商圈定位鮮明，集歷史、天然景致、美食文化於一爐。



### ○ 十分瀑布

十分風景特定區位於臺灣東北部石碇、瑞芳與雙溪之間的十分寮周邊，行政地區上屬於新北市平溪區，實際地理位置是在基隆河的支流上，在臺灣風景區中是屬於瀑布溪谷型。十分瀑布位於新北市平溪區，在平溪線鐵路大華車站與十分車站之間，屬幕簾式瀑布，瀑布下方水潭極深，瀑布就像千軍萬馬奔騰，傾瀉而下，感覺就像一襲白色綢緞，墜入一大片寬廣深潭顯現出晴空霓虹璀璨奪目，故有彩虹淵的美名。十分瀑布因岩層的傾向與水流相反，屬於逆斜層瀑布，此情況與北美的尼加拉瀑布相似，使其贏得「臺灣尼加拉瀑布」的美譽。





## ○ 十分老街

新北市平溪區的十分，堪稱開發最早，也是規模最大的聚落，一條因開採煤礦而興建的鐵路支線「平溪線」，沿著基隆河河谷蜿蜒，在採礦落沒的匆匆歲月洗禮後，串起了十分、平溪、菁桐等幾個饒富風味的老街，這裡的主要特色在於老街和火車鐵軌是相連的，可以體驗「火車門前過」的新奇感受，以及走在鐵軌旁逛街的趣味，也是很多電影、偶像劇取景的知名景點。



### 注意事項

1. 請勿攜帶寵物同行，以維護公共衛生、預防傳染病發生。(車輛、飯店、餐廳均會拒絕寵物進入，導盲犬除外)。
2. 請攜帶：口罩、雨具、換洗衣物、遮陽傘帽、禦寒外套(預防車上冷氣太冷、山區氣溫較低)、相機、電池、充電器、個人醫藥(暈車船藥、感冒藥)等。並建議穿著輕裝便鞋，方便旅遊活動進行。
3. 連續假期或是旅遊旺季，旅遊人數眾多，旅途中難免有服務不週之處，您可直接向領隊反映，千萬不要生氣而影響旅遊興致。其他像是飯店分配鑰匙、入園購票、換搭其他交通工具時經常會有等待時間，也請事先諒解。
4. 旅行社人員及導遊無法提供內服藥物給各位旅客服用，請自行備足暈車藥與個人藥品。
5. 夜間或自由活動時間，請告知領隊及團友，並應特別注意安全。(請將領隊電話牢記)
6. 切記在公共場合財不露白，購物時也勿當眾取出整疊鈔票。
7. 遵守領隊所宣布的觀光區、餐廳、飯店、遊樂設施等各種場所的注意事項。
8. 團體需一起活動，途中若要離隊需徵得領隊同意以免發生意外。
9. 為了您與其他旅客的健康，由於遊覽車上屬密閉式空間，若有感冒咳嗽等症狀之旅客請戴上口罩。
10. 搭乘遊覽車，請全體旅客務必繫帶好安全帶，並請仔細聆聽帶團領隊指導的逃生門(窗)使用方法。
11. 遊覽車開動後，請旅客勿任意於車上走動、跑跳，務必照顧好年幼的小孩。
12. 搭乘大眾運輸交通工具請勿亂丟棄垃圾，果皮紙屑請丟入垃圾桶內，共同維護環境整潔。



13. 依交通部規定：車子行進間全車均繫安全帶，若被稽查到，則以乘客本人受罰
14. 搭車時請勿任意更換座位，頭、手請勿伸出窗外，上下車時請注意來車以免發生危險。
15. 貴重物品請隨身攜帶切勿離手，小心扒手在身旁。
16. 住宿飯店時請隨時將房門扣上安全鎖，以策安全；使用浴室時請特別注意安全，保持地板乾燥以免因滑倒發生危險；勿在燈上晾衣物、勿在床上吸煙，聽到警報器響請由緊急出口迅速離開。
17. 游泳池未開放時請勿擅自入池游泳，並切記勿單獨入池。
18. 旅遊期間，夜間自由活動勿酗酒過量、聚眾賭博，注意自身體力提早就寢。
19. 領隊善盡旅遊服務責任，若有任何疑問請直接與領隊協調，並請尊重領隊的服務工作，給予領隊適當的休息時間。
20. 孕婦及個人患有心臟病、高血壓或其他等慢性疾病旅客請勿參加，如：水上活動、溫泉..等易增加身體負擔具有刺激性的活動。
21. 本行程團費費用包含之項目如有不使用者，視同放棄，恕不另行退款。
22. 行程載明之車行時間僅供參考，因路況或假日遊客眾多行程順序將視情況前後更動。不便之處，敬請見諒。
23. 旅行業為服務業，所以小費是導遊和司機的主要收入之一，世界各國皆如此，台灣也不例外。以下小費：導遊及司機小費，每位旅客每天新台幣 100 元，領隊現場會跟各位貴賓收取。
24. 出門在外，請相互扶持，玩的盡興，平安歸門。
25. 您的安全是最重要的，請隨時注意自身的安全。如有身體不適或其他症狀，請立刻通知服務人員。

詳細行程內容請洽官方line洽詢

<https://lin.ee/viKG4Lv>





吉利花開馬上富、春節一泊三食輕旅行二日  
台版庫☞霍夫鬱金香花海、新春年味筵席、田園 BBQ、  
大桔大利吃甜甜、嘉義觀止二日

出發日期:2/14



精選住宿：【嘉義觀止飯店】

「嘉義觀止」由黑灰色金屬格柵構成整體建築外觀，以不規則、零碎的翻轉，藉由陽光灑落而呈現有機性的光影變化。黑灰色滲透磚紅色的溫潤，立面線條破碎舊有建築的重量體感，呈現一種對比亦對話的複雜形態構築。

空間以金屬、石材、清水模與木頭質感作為成整體設計主軸，相較於浮誇奢華的視覺表現，我們更在意的是材料的本質與特性，不過度修飾而體現在地的溫度與質樸。藉由鐵件、木料及玻璃隔屏的半遮蔽，人的移動產生了各空間的流動性，分隔趨於模糊，check in、等待、用餐、閱讀等行為與材料表情從獨立個體成為一體性的存在。



## 行程簡表

日期	行程
第 1 天	台北→花開富貴-台版庫👉霍夫鬱金香花海→午餐:田園烤肉 BBQ→大桔大利-民雄金桔農莊(每人一份金桔小點心+金桔風味飲)→文化路夜市(晚餐自理)→嘉義觀止飯店
第 2 天	享用嘉義觀止飯店自助早餐→檜意森活村→午餐:新春年味筵席→吃甜甜過新年-溪湖糖廠→賦歸

### 【詳細行程】

#### 第一天

台北→花開富貴-台版庫👉霍夫鬱金香花海→午餐:田園烤肉BBQ→大桔大利-民雄金桔農莊(每人一份金桔小點心+金桔風味飲)→文化路夜市(晚餐自理)→嘉義觀止飯店

表中所列各景點停站時間僅供參考，出發後若遇交通擁塞依實際狀況略作調整，感謝您的體諒。  
出發當天請保持旅客聯絡手機暢通，以免因手機號碼錯誤或無法接通導致行程延誤。

#### 【台版庫👉霍夫鬱金香花海】

鬱金香又稱為洋荷花、旱荷花，是多年生球莖草本花卉。每株鬱金香的高度大約在 25~40 公分左右。鬱金香擁有特別的球莖，類似洋蔥形狀的圓形鱗莖，直徑 4~5 公分。葉子部分有 3~5 片葉子。種植者最在意的花形部分，有分為單瓣、重瓣。另外鬱金香的花色選擇多元，白色、黑色、粉色、金色各種顏色幾乎都能看見，因此很適合在盆栽種植作為觀賞用，同時也有藥用的功能。



#### 【大桔大利-民雄金桔農莊】

民雄金桔觀光工廠位於嘉義中正大學旁金桔農莊內，佔地面積大約三公頃，園區除了觀光工廠外還設有露營區和烤肉區，是結合了產業文化、休閒娛樂與自然生態為一體的觀光工廠。1960 年創辦人蔡海漂先生因👉定金桔利用價值甚高，故設立了金桔加工廠來推廣地方特產，經過三代傳承發展後，為投入休閒多元化經營，於 2011 年將擁有 60 年歷史的老農莊轉型成為觀光工廠並開放參觀，讓來此的遊客除了可以了解金桔農莊的創業歷程外，還可以輕鬆的方式體驗具有教育👉意義的金桔產業之旅。





### 【文化路夜市】

文化路觀光夜市是台灣嘉義市著名景點之一，位於嘉義市民權路中央廣場以南、垂楊路文化公園以北的文化路約 4、500 公尺的路段，白天為雙線車道，曾獲選為台灣十大夜市之一、嘉義新八景之一。長達四、五百公尺的文化路，白天為車道，晚上則成為夜市，道路兩旁佈滿美味可口的小吃店，受人歡迎的雞肉飯、香腸、粿仔湯、羅山米糕、蓮子湯與方塊酥等改良家鄉風味之小吃或特產，不容錯過。



住宿:嘉義觀止飯店

早餐:XXX

午餐: 田園烤肉BBQ

晚餐: 文化路夜市自理

### 第二天

享用嘉義觀止飯店自助早餐→檜意森活村→午餐:新春年味筵席→吃甜甜過新年-溪湖糖廠→賦歸



表中所列各景點停站時間僅供參考，出發後 若遇 交通擁塞 依實際狀況略作調整，感謝您的體諒。  
出發當天請保持旅客聯絡手機暢通，以免因手機號碼錯誤或無法接通導致行程延誤。

### 【檜意森活村】

阿里山森林鐵路起點為嘉義市北門驛，因此稱為阿里山入口門戶；早期阿里山森林鐵路運送下山的木材聚集於嘉義市，促使北門驛周邊木材行及製材工廠生意的蓬勃，形成當時繁榮景象，也帶動附近商業發展。當時周邊所建築的日式房舍，建材皆使用檜木，是日式建築的一大特色，也是阿里山林業發展的歷史見證。



### 【溪湖糖廠】

溪湖糖廠舊名「溪湖製糖所」，於 1946 年台糖公司成立後更名為「溪湖糖廠」。2002 年製糖業務結束，朝向結合糖業歷史與文化資產保存再利用之觀光休閒發展，並於 2006 年獲文化部文化資產局列入「產業文化資產再生計畫」再生點。廠區保存完好的製糖產業遺產，包含製糖工場、木造五分車站、346 蒸汽機車頭、152 巡道車及 524 軌道車與日式宿舍群等，並設有烤肉區、生態池、親子草原及欒樹林等設施，為臺灣中部兼具糖業歷史文化及觀光休憩的親子景點。



住宿:甜蜜的家

早餐:飯店自助早餐

午餐: 新春年味筵席(6000/桌)

晚餐:XXX



## 注意事項

- ☆本行程當日大型遊覽車乘坐，恕無法指定座位。
- ☆本案屬超值行程，孩童佔床一律與大人同價。
- ☆旅客完成報名繳費手續後，將於出發日前 3-5 天給予行前說明會資料。
- ☆本行程所載明之車行時間僅供參考，因路況或遇假日遊客眾多，行程順序將視情況前後更動，請見諒。
- ☆請於規定時間內準時集合，報名時登記的手機請開機，以免領隊聯絡不到，影響行程。
- ☆請於規定之時間內準時集合，行程中若因個人因素未能到達指定之集合地點集合，交通部份敬請自理，本公司將不予退回任何費用。
- ☆遊覽車為密閉空間，請勿攜帶寵物及危險物品上車，以免影響其他遊客個人健康及安全之權益，謝謝合作。
- ☆本公司有拒絕攜帶寵物的旅客上車之權利，當日團費恕不退還。
- ☆嬰兒售價僅含保險費用及手續費，不含上述費用包含之車位及門票等相關贈品。
- ☆行前如遇颱風、地震、豪雨等人力不可抗拒之大自然因素，本公司保有延期出發或退費之權利。
- ☆本商品經訂購付款後，如要取消或延期所衍生之費用需旅客自行負責。
- ☆如有個人習慣用藥，如暈車藥、感冒藥、防蚊蟲液…等，敬請參團旅客自備。
- ☆報名確認：本報名表經客服人員確認，且收到參團規費，並簽署觀光局定型化國內旅遊契約書，始可生效。
- ☆本行程適用《國內旅遊定型化契約書》之相關規定。

詳細行程內容請洽官方line 洽詢

<https://lin.ee/viKG4Lv>





【火車來回・馬上開運】

用一杯中藥咖啡讀成功故事、太麻里招財貓  
浮誇原住民山產野味、古早味大碗公飯  
舊東里車站、台東百年溫泉物語

旅人鐵花文創+五星知本金聯二泊七食三日

出發日期：2/17(初一)、2/20(初四)

旅人米豆文旅+五星知本金聯二泊七食三日

出發日期：2/17(初一)

南豐鐵花棧+五星知本金聯二泊七食三日

出發日期：2/20(初四)

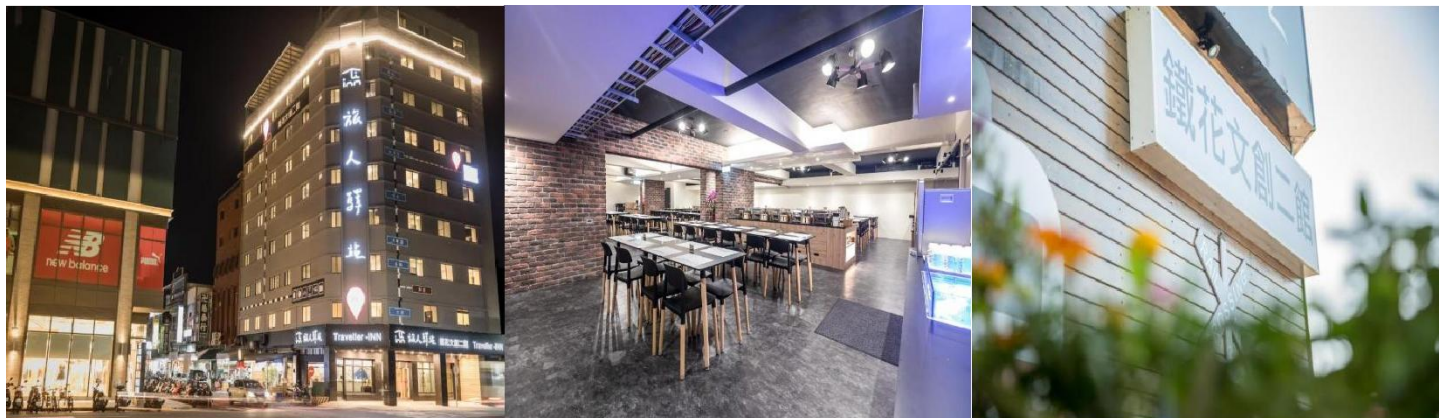
豪華五星知本金聯連泊七食三日

出發日期：2/16(除夕)、2/18(初二)



## 精選住宿：【旅人驛站鐵花文創二館□□□】

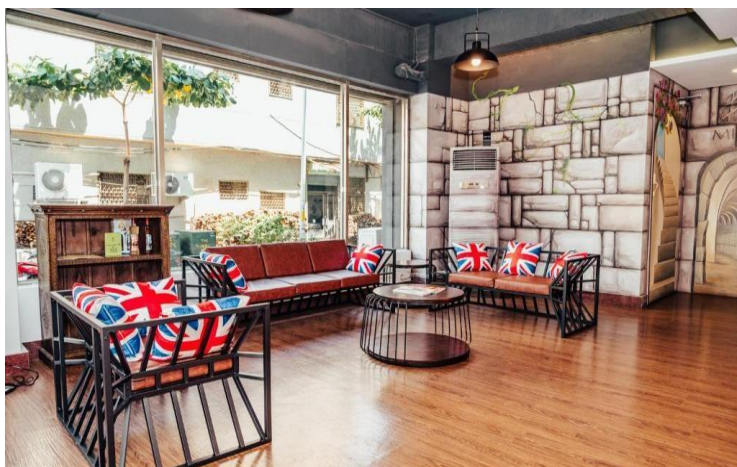
「旅人驛站旅宿連鎖」為全新旅宿品牌。期待與每位旅人體驗與分享最在地的生活，享受家的感覺。



## 精選住宿：【旅人驛站-米豆文旅□□□】

日期	城市名稱	旅館名稱/地址	電話
---	Taitung 台東	旅人驛站-米豆文旅 台東市中華路一段 237 號	089-318866

「旅人驛站旅宿連鎖」為全新旅宿品牌。米豆文旅希望可以打造給每位旅客更多不同的感受。每層樓都有一個交誼廳。米豆的每一角，都有不同的藝術家，帶來不同的創作，希望飯店不只是住宿的地方，旅





精選住宿：【南豐鐵花棧□□□】

日期	城市名稱	旅館名稱/地址	電話
---	Taitung 台東	南豐鐵花棧 台東市中華路一段 585 號	089-328160

座落於台東市中華路與鐵花路交通要道上，基調簡約的大地人文建築靜靜坐落在一角，柔和的色調帶出迷人光影層層堆疊，悄然地透出一抹清新明亮的氣息，與鐵花村互彼為鄰，輝映著舊鐵道商圈的人文生活美學。



精選住宿：【台東知本金聯世紀酒店 □□□□□】

日期	城市名稱	旅館名稱/地址	電話
---	Taitung 台東	知本金聯世紀酒店 台東縣卑南鄉龍泉路 30 號	089-515-688

知本溫泉屬鹼性碳酸泉，無色無味無臭，整棟飯店皆採用天然石材打造，溫泉游泳池、頂樓露天四季風呂讓您洗淨疲憊的心靈。來到知本金聯世紀酒店，享受遠離塵囂的純淨美好。



【行程特色】

1. 成功老屋 x 眺港 Café，是一場浪漫的邂逅：歷史與現在彼此低語，海風與咖啡共同譜寫一曲屬於心靈的詩。
2. 福運連連，一秒飛日本淺草，被譽為『台版雷門』：太麻里招財貓
3. 微風輕拂稻浪，流露出純樸靜謐的氛圍：舊東里車站
4. 鐵道緊貼著湛藍太平洋，「全台最美車站」的多良車站
5. 美味好料理：浮誇原住民山產野味、起司小熊牛奶鍋、知本金聯自助晚餐、古早味大碗公飯、台鐵



招牌排骨便當。

## 【詳細景點】

### 第一天

台北車站南一門集合出發→台東火車站→浮誇原住民山產野味(午餐)→小野柳→成功老屋 X 眺港 Café(用一杯中藥咖啡讀成功故事)→台東鐵花文創二館/米豆文創/南豐鐵花棧/知本金聯大飯店 Check in(依出發日期而定)→起司小熊牛奶鍋(晚餐)→自由活動

06:50 台北車站南一門集合出發，暫定搭乘台鐵 408-07:20/11:10 前往台東

★火車班次為暫定班次，會以實際訂到班次為主。

11:10 抵達台東火車站，搭乘遊覽車出發旅遊行程。

11:30 午餐：浮誇原住民山產野味

14:00【小野柳】小野柳最大的魅力就是豐富多變的海蝕與地質景觀，天氣晴朗時可眺望遠方綠島，天與海的景色融合，是非常療癒的海景展望。

15:00【成功老屋 X 眺港 Café】老屋承載約 90 年的歷史，是日治時期的日本官員菅宮勝太郎(支廳長)的故居，時光推移後，保留日治與醫院前身的特色，加上復古與懷舊元素，非常適合拍照與放慢腳步體驗。漢方拿鐵?枸杞美式?這些創意咖啡與漢方茶飲，等您來激出新火花。

★眺港 Café 老屋空間小，不提供訂位服務。

★如遇眺港 Café 公休，將機動改附近景點，懇請體諒。



17:30【鐵花文創二館 Check in】

18:30 晚餐：起司小熊牛奶鍋

★春節期間如遇餐廳公休日，將以其他精選餐廳替代，敬請見諒。

★參加 2/16、2/18 入住知本金聯二晚者，二晚晚餐皆為知本金聯自助晚餐吃到飽

早餐：X

午餐：浮誇原住民山產野味(5000+10%/桌)

2/17、2/20 出發者-晚餐：起司小熊牛奶鍋(套餐)

2/16、2/18 出發者-晚餐：知本金聯自助晚餐吃到飽(920+10%/人)

住宿：台東鐵花文創二/米豆文創/南豐鐵花棧/知本金聯大飯店(依出發日期而定)

以上行程時間安排皆為參考，實際安排，將依照當日車況及天氣等因素，彈性調整。



## 第二天

早安→大武山生態教育館→金崙美食一條街(秘境海灘)→多良車站(全台灣最美的火車站)  
→太麻里招財貓→飯店享用自助晚餐→自由泡湯趣

08:00 早安~chill 一下，住飯店就是要吃早餐。

11:00【大武山生態教育館】建築外觀與庭園多採用原住民族文化元素與原生植物，庭園植物多為台灣原生種；讓參觀者從外觀、庭園佈置就開始接觸自然與文化而戶外有溫泉泡腳池可供休憩。

★欲使用戶外溫泉泡腳池者請自備毛巾擦腳，如遇保養不開放，不另行通知，請以現場為主。

★大武山生態教育館初一為公休日，將改至：千禧曙光紀念園區，行程順序由領隊現場調整。

12:30 午餐：金崙美食一條街(秘境海灘)

14:00【多良車站(全台灣最美的火車站)】因其壯麗的海景和獨特的地理結構，常被稱為「台灣最美車站」。車站雖然不再有列車停靠，但保留站體，高架月台及欄杆等設施被保留，並改造為觀景平台。您可以在這裡瞭望太平洋、拍照、觀景。

16:00【太麻里招財貓】由於其可愛造型與視覺效果強烈的紅燈籠，加上傳統與流行元素融合，非常受年輕人與遊客喜愛，常被拍照上傳社群媒體。被稱作「台版雷門」也讓人有偽出國感。

17:30 晚餐：知本金聯溫泉酒店自助晚餐

★知本金聯備有泳池設施，請自備泳衣(帽)、褲，如遇飯店清掃不開放，不另行通知，請以現場為主。



★2/18 出發者，晚餐為晚餐：起司小熊牛奶鍋(套餐)

★春節期間如遇餐廳公休日，將以其他精選餐廳替代，敬請見諒。

早餐：飯店精緻早餐

午餐：金崙美食一條街·自理

晚餐：知本金聯自助晚餐吃到飽(920+10%/人)

2/18 出發者-晚餐：起司小熊牛奶鍋(套餐)

住宿：知本金聯溫泉酒店/米豆文創(依出發日期而定)

以上行程時間安排皆為參考，實際安排，將依照當日車況及天氣等因素，彈性調整。



### 第三天

早安~chill 一下，住飯店就是要吃早餐→享受飯店悠閒設施→關山米國學校→點心→舊東里車站(山線最美的車站)→午茶時間(玉里小吃嘗鮮趣)→玉里火車站→台北

08：00 早安~chill 一下，住飯店就是要吃早餐。

10：30【關山米國學校】關山米國學校外觀是繽紛的彩繪屋，前身是舊碾米廠，這裡不僅有水稻文物館、米食DIY教室、農產品展售中心，不只能了解到我們所吃的每一粒米飯是如何生產、碾製外，也能在這裡選購各式各樣不同的米製品。

11：00 點心：米國嚴選-古早味大碗公飯

★現場請依人潮自行找位子入座用餐

12：00【舊東里車站】每天平均約 20 人進出的東里車站，看似不起眼，卻被譽為「山線最美的車站」，雖然沒火車，但可以坐在月台上欣賞田野風景，很放鬆的地方。路過東里，值得拐個彎進來耍廢一下。



13：00 午茶時間(玉里小吃嘗鮮趣)，玉里小鎮美食可不少，臭豆腐、橋頭冰、羊羹，每樣東西都被在地人激推到不行，非吃不可。您喜歡吃什麼呢?快來找尋你喜歡的美食，來個歡樂的下午茶時光。

★每間店家營業時間皆不同，請以現場為準。

15：00 抵達玉里火車站，暫定搭乘台鐵 431-16:13/19:49 返回台北

★火車班次為暫定班次，會以實際訂到班次為主。

早餐：飯店精緻早餐

點心：米國嚴選-古早味大碗公飯

午茶：玉里小吃嘗鮮趣·自理

晚餐：台鐵招牌排骨便當

住宿：X

以上行程時間安排皆為參考，實際安排，將依照當日車況及天氣等因素，彈性調整。

### 注意事項

1. 請於規定時間內準時集合，行程中如旅客因個人因素私自脫隊或集合不到，本公司不予退費。
2. 14 歲以上貴賓請攜帶國民身份證、14 歲以下請攜帶健保卡。



3. 請勿攜帶寵物同行，以維護公共衛生、預防傳染病發生。(車輛、飯店、餐廳均會拒絕寵物進入，導盲犬除外)。
4. 請攜帶：口罩、雨具、換洗衣物、遮陽傘帽、禦寒外套(預防車上冷氣太冷、山區氣溫較低)、相機、電池、充電器、個人醫藥(暈車船藥、感冒藥)等。並建議穿著輕裝便鞋，方便旅遊活動進行。
5. 連續假期或是旅遊旺季，旅遊人數眾多，旅途中難免有服務不週之處，您可直接向領隊反映，千萬不要生氣而影響旅遊興致。其他像是飯店分配鑰匙、入園購票、換搭其他交通工具時經常會有等待時間，也請事先諒解。
6. 旅行社人員及導遊無法提供內服藥物給各位旅客服用，請自行備足暈車藥與個人藥品。
7. 夜間或自由活動時間，請告知領隊及團友，並應特別注意安全。(請將領隊電話牢記)
8. 切記在公共場合財不露白，購物時也勿當眾取出整疊鈔票。
9. 遵守領隊所宣布的觀光區、餐廳、飯店、遊樂設施等各種場所的注意事項。
10. 團體需一起活動，途中若要離隊需徵得領隊同意以免發生意外。
11. 為了您與其他旅客的健康，由於遊覽車上屬密閉式空間，若有感冒咳嗽等症狀之旅客請戴上口罩。
12. 搭乘遊覽車，請全體旅客務必繫帶好安全帶，並請仔細聆聽帶團領隊指導的逃生門(窗)使用方法。
13. 遊覽車開動後，請旅客勿任意於車上走動、跑跳，務必照顧好年幼的小孩。
14. 搭乘大眾運輸交通工具請勿亂丟棄垃圾，果皮紙屑請丟入垃圾桶內，共同維護環境整潔。
15. 依交通部規定：車子行進間全車均繫安全帶，若被稽查到，則以乘客本人受罰。
16. 搭車時請勿任意更換座位，頭、手請勿伸出窗外，上下車時請注意來車以免發生危險。
17. 貴重物品請隨身攜帶切勿離手，小心扒手在身旁。
18. 住宿飯店時請隨時將房門扣上安全鎖，以策安全；使用浴室時請特別注意安全，保持地板乾燥以免因滑倒發生危險；勿在燈上晾衣物、勿在床上吸煙，聽到警報器響請由緊急出口迅速離開。
19. 旅遊期間，夜間自由活動勿酗酒過量、聚眾賭博，注意自身體力提早就寢。
20. 領隊善盡旅遊服務責任，若有任何疑問請直接與領隊協調，並請尊重領隊的服務工作，給予領隊適當的休息時間。
21. 做個禮貌的旅行者，常說請、謝謝、對不起，進駐飯店輕聲小語、上車問候辛勞的運將。
22. 孕婦及個人患有心臟病、高血壓或其他等慢性疾病旅客請勿參加，如：水上活動、溫泉..等易增加身體負擔具有刺激性的活動。
23. 本行程團費費用包含之項目如有不使用者，視同放棄，恕不另行退款。
24. 行程載明之車行時間僅供參考，因路況或假日遊客眾多行程順序將視情況前後更動。不便之處，敬請見諒。
25. 旅行業為服務業，所以小費是導遊和司機的主要收入之一，世界各國皆如此，台灣也不例外。



以下小費：導遊及司機小費，**每位旅客每天新台幣 100 元，此行程共收 300 元/人。**

26. 出門在外，請相互扶持，玩的盡興，平安歸門。您的安全是最重要的，請隨時注意自身的安全。如有身體不適或其他症狀，請立刻通知服務人員。

詳細行程內容請洽官方line 洽詢

<https://lin.ee/viKG4Lv>





更多 2026 過年行程請洽官方 line 洽詢

<https://lin.ee/viKG4Lv>

