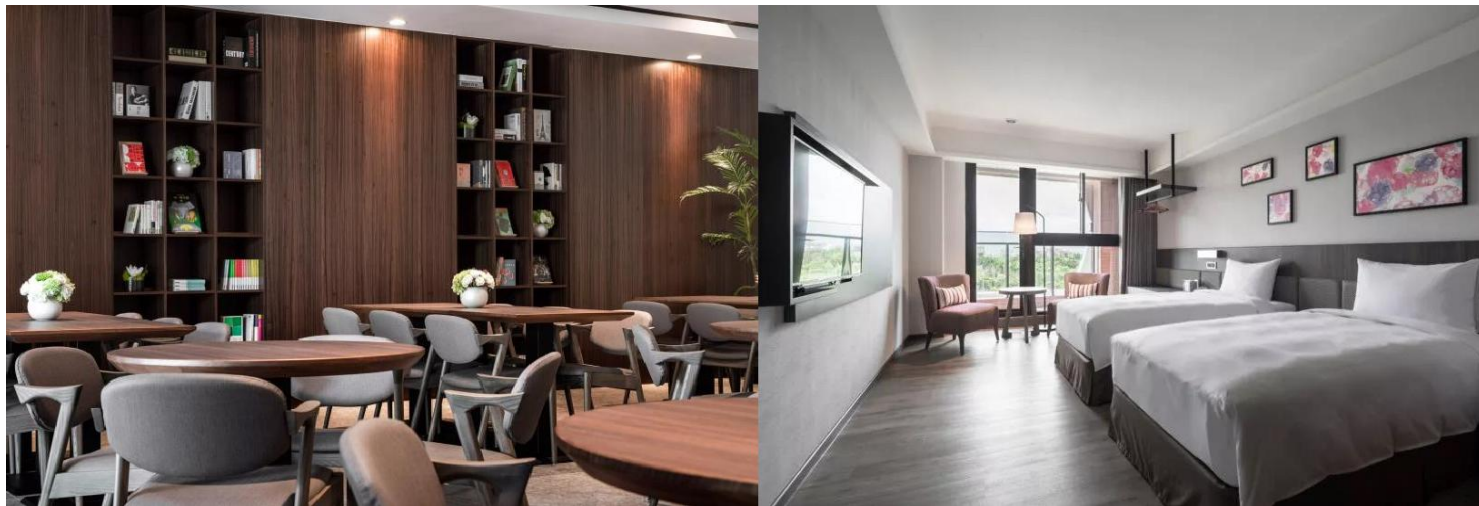


共享賞花時光，讓旅行成為春季身心調養的一部分
一期一會，櫻花樹下的浪漫約定 | 2026 武陵櫻花季 X 宜蘭煙波
保證入住煙波集團飯店、中式風味宴席、文👉新景點

一泊三食蘭陽二日

出發日期：2/2.2/3.2/5.2/7.2/8.2/9.2/10.2/11.2/12.

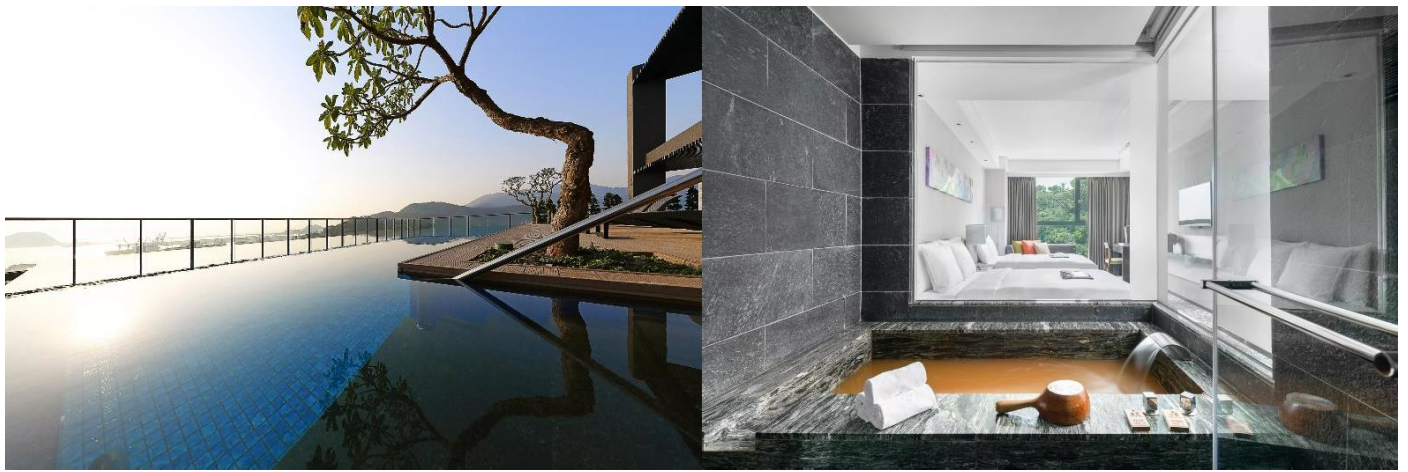
2/13.2/22.2/23.2/24.2/25.2/26.3/1



精選住宿：【煙波大飯店-宜蘭館】

城市名稱	旅館名稱／地址	電話
Yilan 宜蘭	煙波大飯店-宜蘭館 260 宜蘭縣宜蘭市凱旋路 135 號	03-925-6899

煙波大飯店宜蘭館位於縣政公園園區旁，透過空間設計，打造一間網美住宿飯店，每個角落都是最佳拍照點。首創晚入住晚退房服務，兩個入住時段供選擇，讓旅程規劃更具彈性。晚上則有專屬的獨家螢光派對，享受新奇有趣的夜晚時光，對有不同需求的顧客推出多元的住宿優惠專案，是來到宜蘭的必住飯店推薦。



精選住宿：【煙波大飯店-蘇澳四季雙泉館】

城市名稱	旅館名稱／地址	電話
Yilan 宜蘭	煙波大飯店-蘇澳四季雙泉館 270 宜蘭縣蘇澳鎮中正路 38 號	03-9966600

煙波大飯店蘇澳四季雙泉館坐落於恬靜幽慢的宜蘭蘇澳小鎮，緊鄰南方澳漁港，獨擁國際級黃金雙湯與絕美日出海景。在此將遇見四季間的動靜絕景，以蘇澳冷泉、黃金溫泉雙湯、太平洋日出、海景重新定義溫泉美學，為旅人打造理所當然的蘇式奢華。



精選住宿：【煙波大飯店-宜蘭傳藝館】

城市名稱	旅館名稱／地址	電話
Yilan 宜蘭	煙波大飯店-蘇澳四季雙泉館 270 宜蘭縣蘇澳鎮中正路 38 號	03-9966600

「煙波花時間-宜蘭傳藝」以「夜宿蘭陽藝城 漫遊古味巷陌」為概念，讓旅客住得自在、玩得自由、歡聚在傳藝中心，發掘藏在日常裡的文化藝術軌跡，深度感受、傳揚台灣傳統藝術。全區客房建築出自黃聲遠建築師事務所設計，懷舊磨石地、迴廊池塘、涼亭木椅，自由穿梭濃厚閩南式建築中，彷彿穿越到舊時台灣，留下充滿濃厚文化氣息的片刻回憶。

【詳細行程】

第一天

台北車站→武陵農場(享用武陵賓館午餐)→保證入住煙波集團飯店-晚餐:中式風味合菜

【武陵農場】

成立於民國 52 年，位於大甲溪上游七家灣溪畔，佔地 727 公頃，地勢在海拔 1,740 公尺至 2,599 公尺之間，林木蒼鬱。武陵農場由退輔會與林務局分別經營，是國內難得的避暑勝地，種植的蔬果鮮美可口。春季是花之饗宴，滿山遍野的花，散發淡淡的幽香，夏秋瀰漫在果香中(每年 7 月~10 月為水果季節)，深秋山中楓葉火紅動人，冬天武陵吊橋左側山腳下則洋溢著菜園的翠綠。四季變幻的景緻，使得遊客流連忘返，捨不得踏上歸途。

農場園區蘊藏豐富的動植物資源、歷史文物以及七家文化遺址，相關設施規劃完善，包含北谷農業景觀區、南谷遊憩生態園區、中北谷景觀林帶、原野遊憩及高山植物生態園區等，另外有設置露營區、旅館、步道及涼亭，提供旅客食宿、眺望山嵐、吸收清新空氣的休憩空間。園區內的獨特景觀也不容錯過，如號稱武陵勝景的桃山瀑布，又名為煙聲瀑布，落差約 50 公尺，水流狂傾而下，空氣中水氣豐沛，煙霧瀰漫，聲勢澎湃；大甲溪流域的七家灣溪畔，為國寶魚櫻花鉤吻鮭的原鄉產地。



圖片取自:honi_1110





圖片取自:immonen999





住宿: 煙波集團飯店

早餐 XXX 午餐:武陵農場午餐 晚餐:中式風味合菜(3000/桌)*

第二天

享用豐盛早餐自助百匯→宜蘭縣治紀念館→開蘭第一街-頭城老街(午餐自理)→外澳沙灘-遠眺龜山島之美→賦歸

【宜蘭縣治紀念館】※如遇公休，則改為甲島園休閒農場

宜蘭設治紀念館為日治時期首任宜蘭廳長西鄉菊次郎所籌建，亦為歷任行政首長官邸，她見證了 200 年來宜蘭設官治理的軌跡。進來這裡，請放慢心境，感受這空間的寧靜，一同回到過去，探訪舊時的宜蘭，感受人與歷史的交會。

【頭城老街】

頭城老街古稱「頭圍街」，有「開蘭第一街」之稱，也就是現在的和平街。最初宜蘭的對外交通以海運為主，緊鄰烏石港的和平街就這樣發展起來，曾為車水馬龍的貨物集散中心，雖然現在沒落了，老街上的古蹟與老廟，依舊細數著過去曾經繁華的痕跡。和平街呈南北走向，一南一北的福德祠，包圍著新舊交雜的頭城老街，建築風格揉合了清朝與日治時期的風格，傳統閩南式紅瓦與紅磚、日本昭和時期繁複雕飾與彩瓷洗石、巴洛克式圓拱與柱列。每一棟風格各異的老房子，都見證歲月的流轉，走一趟頭城老街，猶如走過一段滄桑的台灣建築史。



早餐:煙波飯店自助早餐 午餐:方便遊玩敬請自理 晚餐:XXX

注意事項

1. 請於規定時間內準時集合，行程中如旅客因個人因素私自脫隊或集合不到，本公司不予退費。
2. 14 歲以上貴賓請攜帶國民身份證、14 歲以下請攜帶健保卡。
3. 請勿攜帶寵物同行，以維護公共衛生、預防傳染病發生。(車輛、飯店、餐廳均會拒絕寵物進入，導盲犬除外)。
4. 請攜帶：口罩、雨具、換洗衣物、遮陽傘帽、禦寒外套(預防車上冷氣太冷、山區氣溫較低)、相機、電池、充電器、個人醫藥(暈車船藥、感冒藥)等。並建議穿著輕裝便鞋，方便旅遊活動進行。
5. 連續假期或是旅遊旺季，旅遊人數眾多，旅途中難免有服務不週之處，您可直接向領隊反映，千萬不要生氣而影響旅遊興致。其他像是飯店分配鑰匙、入園購票、換搭其他交通工具時經常會有等待時間，也請事先諒解。
6. 旅行社人員及導遊無法提供內服藥物給各位旅客服用，請自行備足暈車藥與個人藥品。
7. 夜間或自由活動時間，請告知領隊及團友，並應特別注意安全。(請將領隊電話牢記)
8. 切記在公共場合財不露白，購物時也勿當眾取出整疊鈔票。遵守領隊所宣布的觀光區、餐廳、飯店、遊樂設施等各種場所的注意事項。
9. 團體需一起活動，途中若要離隊需徵得領隊同意以免發生意外。
10. 為了您與其他旅客的健康，由於遊覽車上屬密閉式空間，若有感冒咳嗽等症狀之旅客請戴上口罩。
11. 搭乘遊覽車，請全體旅客務必繫帶好安全帶，並請仔細聆聽帶團領隊指導的逃生門(窗)使用方法。
12. 遊覽車開動後，請旅客勿任意於車上走動、跑跳，務必照顧好年幼的小孩。
13. 搭乘大眾運輸交通工具請勿亂丟棄垃圾，果皮紙屑請丟入垃圾桶內，共同維護環境整潔。
14. 依交通部規定：車子行進間全車均繫安全帶，若被稽查到，則以乘客本人受罰
15. 搭車時請勿任意更換座位，頭、手請勿伸出窗外，上下車時請注意來車以免發生危險。

16. 貴重物品請隨身攜帶切勿離手，小心扒手在身旁。
17. 住宿飯店時請隨時將房門扣上安全鎖，以策安全；使用浴室時請特別注意安全，保持地板乾燥以免因滑倒發生危險；勿在燈上晾衣物、勿在床上吸煙，聽到警報器響請由緊急出口迅速離開。
18. 旅遊期間，夜間自由活動勿酗酒過量、聚眾賭博，注意自身體力提早就寢。
19. 領隊善盡旅遊服務責任，若有任何疑問請直接與領隊協調，並請尊重領隊的服務工作，給予領隊適當的休息時間。
20. 做個禮貌的旅行者，常說請、謝謝、對不起，進駐飯店輕聲小語、上車問候辛勞的運將。
21. 孕婦及個人患有心臟病、高血壓或其他等慢性疾病旅客請勿參加，如：水上活動、溫泉..等易增加身體負擔具有刺激性的活動。
22. 本行程團費費用包含之項目如有不使用者，視同放棄，恕不另行退款。
23. 行程載明之車行時間僅供參考，因路況或假日遊客眾多行程順序將視情況前後更動。不便之處，敬請見諒。
24. 出門在外，請相互扶持，玩的盡興，平安歸門。
25. 您的安全是最重要的，請隨時注意自身的安全。如有身體不適或其他症狀，請立刻通知服務人員。

詳情請洽



吉航旅遊

上帝的部落-司馬庫斯二日

出發日期:請參考 DM 或下方日期

全程九人座賓士車服務

精選住宿：【司馬庫斯部落民宿】

城市名稱	旅館名稱/地址	電話
新竹	迦南小木屋	03-584-7688



在新竹的深山中，隱藏著一個純淨之地～遺世獨的泰雅部落～司馬庫斯，意指『樹林茂密，獵物豐厚、土壤肥沃之地』。在對外道路開通之前，司馬庫斯的居民，要花數小時步行，穿越溪谷才能與外界聯繫、取得民生物資。部落的巨木被發現後，帶來了探秘的人潮，路通了，部落也繁榮了，但因為居民的管理，司馬庫斯仍是一個純樸、乾淨的美麗部落。

行程簡表

日期	行程
第 1 天	台北車站→秀巒檢查哨→上帝的部落~司馬庫斯~神木群探索→夜宿迦南小木屋
第 2 天	司馬庫斯→軍艦岩→宇老(午餐)→油羅溪風光(途經青蛙石)→內灣老街→返程

行程內容

第一天

台北車站→秀巒檢查哨→上帝的部落~司馬庫斯~神木群探索
→夜宿迦南小木屋

●早餐:X 午餐:部落午餐 晚餐:部落晚餐

●住宿:司馬庫斯部落民宿-迦南小木屋 或 喜樂屋

註 1:各景點停靠時間僅供參考，出發後若遇交通擁塞依實際狀況略作調整，感謝您的體諒。

註 2:本行程無安排領隊隨團，旅客須自行聯繫接駁司機，抵達各景點後將自由參觀活動。

註 3:司機人員主要工作為安全駕駛，景點解說、導覽將提供文字書面，請貴賓見諒。

註 4:出發當天請保持旅客聯絡手機暢通，以免因手機號碼錯誤或無法接通導致行程延誤。

【司馬庫斯】

司馬庫斯位於台灣新竹縣尖石鄉的一個泰雅族部落，也是尖石鄉最為偏遠的部落，部落內擁有神木群，估計有二十餘棵超過一千年以上樹齡的神木。生機盎然、雄偉。附近的主要景點有司馬庫斯神木群、司立富瀑布、神秘谷、生態公園等。



【司馬庫斯神木群】

司馬庫斯巨木群位於部落以東海拔 1,600 公尺的深山中，蘊藏許多千年以上紅檜，其中最大者名為 YAYA QPARUNG，周長 20.5 公尺，樹齡二千多年，主幹約可讓二十人牽手環抱。部落與巨木群之間設有步道，從部落步行前往約 5.2 公里，來回約需 4 至 5 小時。除了巨木風采之外，步道沿途的風光及生態亦值得觀察。

※從部落步行前往巨木群約 5.2 公里(往返約 10.4 公里)，來回約需 4 至 5 小時，請視個人體能狀況斟酌往返參加。



註 1：行程第一天午餐及晚餐均安排部落內享用(部分餐點須加價)。午/晚餐品項如下。

註 2：請於報名時告知客服人員，選擇的午/晚餐項目。

註 3：山區食材運輸較為不便，且都是族人親手精心烹調，請勿以山下餐廳標準評價。

1.鯖魚套餐 2.馬告香煎雞腿套餐 3.南瓜燉飯(素食)

4.迦南豆腐堡(素食)5.山野素義大利麵(素食)

另需補價差套餐為

第二天

司馬庫斯→軍艦岩(30 分鐘)→宇老(午餐)→油羅溪風光(途經青蛙石)→內灣老街(1.5 小時)→返程

●早餐：部落早餐(06:30 始) 午餐：中式餐點 晚餐：X

預計 12:30-13:00 至宇老享用午餐。

註 1:各景點停靠時間僅供參考。

【軍艦岩】

座落在溪谷中，這座巨石岩有如一艘軍艦準備揚帆出航，因而被命名為軍艦岩。巨石下的溪流相傳的是苦花的故鄉，苦花是一種魚，性喜清澈的泉水，一旦水質出現污染，就不能生存，由此可見，山區的溪流的水質清新與乾淨。



圖片截自Jamiesimplelife.com

【油羅溪風光(途經公母尖石、青蛙石)】

為頭前溪的支流，河長 26 公里，分布於新竹縣芎林鄉南端、橫山鄉中部及尖石鄉北部。主流發源於標高 1,914 公尺之李棟山西側，經嘉樂、麥樹仁、尖石，再轉向西北西流經內灣。



早上可自行前往探訪：

★部落觀景台

座落在教會正後方的小稜線上，可清楚鳥瞰整個部落全貌，還可眺望新竹尖石?與宜蘭大同?交界處的雪山山脈，傳統領域美麗的山林景致，盡在眼簾。

★司立富瀑布(約 1.2 公里/約 1.5 小時)

SLIBU 瀑布高低落差約 20 公尺，夏季雨水豐沛之時，可欣賞氣勢磅礴的瀑布群，秋季時步道沿線可見楓香、九芎、山漆等植物在落葉前變色的景致，令人感受到濃濃的秋意。

★KORAW 生態公園(約 1 公里/約 1.5 小時)

KORAW 意味著祖先在此耕種，落日時分要回部落，全身總是和著深黑色的泥土，代表著土地的肥沃，更透露出當時的豐收。步道第一個木橋右側，另有一順著小山溝闢建的新步道，往上切約 8 分鐘即可到達原生一葉蘭生態區。一葉蘭花期於每年三月初至四月底，這個季節上山就可以看到生存於岩壁上的蘭花家族。

【內灣老街】

內灣老街位於新竹縣橫山鄉，當地居民以客家為主。近年來以懷舊的老街情懷包含了帶動觀光，包還古色古香的內灣車站、內灣戲院及內灣吊橋等新竹旅遊景點，內灣老街除了傳統街屋建築外，還有那漫畫家劉興欽博物館，作者筆下親切的大嬸婆與阿三哥、淘氣機器人等都可以在此看到。來到內灣老街，還可順道品嚐美味的野薑花肉粽、紫玉菜包、客家擂茶、擂



☆日期及房型，數量有限，售完為止，請提早與客服確認。

日期:1/16	，迦南小木屋房型：兩小床*4 間
日期:1/23	，迦南小木屋房型：兩小床*4 間
日期:2/5	，迦南小木屋房型：兩小床*4 間
櫻花祭日期:2/11	，喜樂屋房型：兩小床*4 間
櫻花祭春節日期:2/14	，迦南小木屋房型：一大床*5 間+恩典一大*3 間
櫻花祭春節日期:2/17	，迦南小木屋房型：一大床*8 間
櫻花祭春節日期:2/19	，喜樂屋房型：兩小床*4 間
櫻花祭日期:2/24	，喜樂屋房型：兩小床*4 間+恩典屋兩小床*4 間
櫻花祭日期:2/25	，喜樂屋房型：兩小床*5 間+一大床*3 間
櫻花祭日期:3/1	，迦南小木屋房型：一大床*7 間+恩典屋 VPI 一大床*1 間
櫻花祭日期:3/4	，迦南小木屋房型：兩小床*6 間+一大床*2 間
櫻花祭日期:3/6	，恩典屋房型：兩小床*8 間
櫻花祭日期:3/8	，恩典屋房型：兩小床*8 間
櫻花祭日期:3/9	，迦南小木屋房型：兩小床*6 間+一大床*2 間
日期:3/22	，迦南小木屋房型：兩小床*4 間
日期:3/29	，喜樂屋房型:兩小床*4 間
日期:4/2	，迦南小木屋房型：兩小床*4 間
日期:4/10	，恩典屋房型：兩小床*4 間
日期:4/24	，恩典屋房型：兩小床*4 間
日期:5/3	，迦南小木屋房型：兩小床*4 間
日期:5/15	，迦南小木屋房型：兩小床*4 間
日期:5/22	，迦南小木屋房型：兩小床*4 間
日期:5/29	，迦南小木屋房型：兩小床*4 間

- ☆此行程為司機兼導遊人員全程車上服務，抵達各景點後自由參觀活動。
- ☆本行程依出發人數調整使用車輛（賓士車型 9 人座）。
- ☆車上座位的編排，將為當日出發上車，自由選位入座，無法事先協助安排車位，敬請見諒。
- ☆旅客搭車時間去程及回程請準時，中途停靠站時間視當日車況而訂。
- ☆本行程六人以上成團，如要包團可以指定地點接送(限大台北地區)。
- ☆本行程所載明之車行時間僅供參考，因路況或遇假日遊客眾多，行程順序將視情況前後更動，請見諒。
- ☆本行程孩童佔床一律與大人同價。
- ☆行程中第一天午餐及晚餐，請於報名時告知客服所選擇的餐點。若有素食/特殊餐食，嘉賓請務必先告知客服備註。
- ☆旅客完成報名繳費手續後，將於出發日前 3-5 天給予行前說明會資料。
- ☆請於規定時間內準時集合，報名時登記的手機請開機，以免司機聯絡不到，影響行程。
- ☆請於規定之時間內準時集合，行程中若因個人因素未能到達指定之集合地點集合，交通部份敬請自理，本公司將不予退回任何費用。
- ☆本公司有拒絕攜帶寵物的旅客上車之權利，當日團費恕不退還。
- ☆此行程請衡量自身體力狀況，切勿過於操勞。
- ☆司馬庫斯為原始部落，條件不比平地，
- ☆行前如遇颱風、地震、豪雨等人力不可抗拒之大自然因素，本公司保有延期出發或退費之權利。
- ☆本商品經訂購付款後，如要取消或延期所衍生之費用需旅客自行負責。
- ☆如有個人習慣用藥，如暈車藥、感冒藥、防蚊蟲液...等，敬請參團旅客自備。
- ☆報名確認：本報名表經客服人員確認，且收到參團規費，並簽署觀光局定型化國內旅遊契約書，始可生效。
- ☆本行程適用《國內旅遊定型化契約書》之相關規定。
- ☆請務必詳閱該產品之訂購須知及相關約定，如有疑問請洽客服。

詳情請洽



吉 航 旅 遊

【雙季節限定】

櫻花美景雙饗宴.銅鑼炮仗花.香草植物工廠.五星酒店 2 日

日期:

萬豪酒店-2/27.2/28

香格里拉酒店-2/21.2/22

住宿安排 (二選一)

【台北五星萬豪酒店】

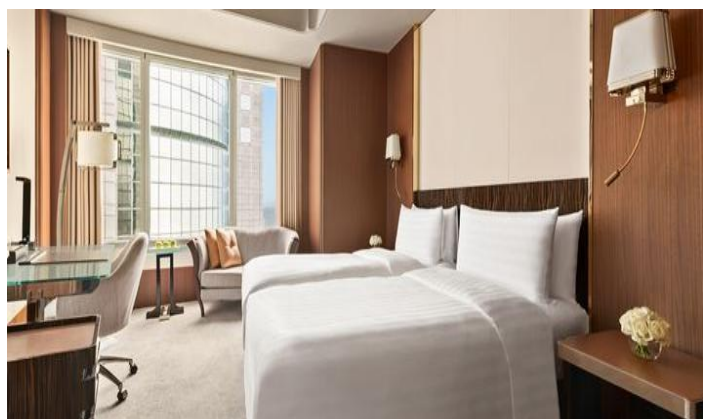
萬豪國際集團在全球超過 130 個國家和地區營運或特許經營 6,700 多間物業，旗下 30 個優秀品牌全面覆蓋中檔酒店至奢華酒店之間的各個領域。致力全方位提升賓客的入住體驗，攜手新一代旅客「旅．獲自在」(Let Your Mind Travel)。

座擁療癒身心的河濱景緻，台北萬豪在繁華市區中，帶您潛入靜謐怡人的都市花園。絕美客房為您舒暢身心，寬闊壯麗而多元的宴飲會議場地、專業服務團隊，伴您在每個人生篇章寫下無限精彩。無與倫比的奢華酒吧，在 20 樓高空中擁抱 270 度台北市容，將「千萬美景」盡收眼底。四通八達的交通網，輕鬆連結世界及台灣脈絡，並連通高質感商場，滿足每位往來客人食、飲、遊憩，乃至心靈及文化涵養的全面需求。



【五星台北遠東香格里拉】

五星台北遠東香格里拉在踏入客房的一刻起，您即被深深吸引。室內完美融和中西合璧的優雅氛圍，而裝飾品大都是仿宋的藝術傑作。站在離地面 43 層樓高之地，屹立市內的璀璨建築物盡入眼簾，其中最知名的當屬台北 101 大樓。



行程簡表

日期	行程
第 1 天	台北車站→苗栗銅鑼炮仗花步道～（銅鑼環保公園/櫻花隧道/季節限定雙層炮仗花海瀑布）→三義老街美食巡禮(午餐自理)→全台最美派出所～泰安派出所櫻花林→香草植物工廠→五星酒店
第 2 天	享用台北酒店自助早餐→享用飯店設施→全日自由活動

行程內容

第一天台北車站→苗栗銅鑼炮仗花步道～（銅鑼環保公園/櫻花隧道/季節限定雙層炮仗花海瀑布）→勝興車站美食巡禮(午餐自理)→全台最美派出所～泰安派出所櫻花林→香草植物工廠→五星酒店

08:00 台北車站南一門集合

10:00-10:40 苗栗炮仗花步道（銅鑼環保公園/櫻花隧道/季節限定雙層炮仗花海瀑布）

11:40-13:00 三義老街美食巡禮(午餐自理)

13:30-14:30 全台最美派出所～泰安派出所櫻花林

14:50-15:30 香草植物工廠

15:30-17:30 前往五星酒店

早餐:X

午餐：方便遊玩 敬請自理

晚餐:方便遊玩 敬請自理

第二天享用台北五星酒店早餐→享用飯店設施→全日自由活動

早餐:飯店早餐

午餐：方便遊玩 敬請自理

晚餐:X

表中所列各景點停站時間僅供參考，出發後若遇交通擁塞依實際狀況略作調整，感謝您的體諒。
出發當天請保持旅客聯絡手機暢通，以免因手機號碼錯誤或無法接通導致行程延誤。

嚴選景點

○ 全台最美派出所～泰安派出所櫻花林

位在台中縣后里鄉泰安村的泰安派出所臨近泰安村的舊山線鐵道，在早年日治時期此地更是交通要道，來往人潮不絕時至今日，舊山線已經不再擔負運輸之責，從前人潮湧躍的車站也逐漸寧靜蕭條，但那股純樸老味，卻是現今難能可尋的！泰安車站，雖不再肩負交通重責，當地重新規劃成鐵道文化園區，保留舊時車站光景成了現代人，尋古味的好去處。就緊鄰著鐵道文化園區的一處：「泰安派出所」由於在派出所旁，種植了一整排八重櫻，逢二月，盛開的櫻花令遊人們神往不已成了當地最炙手可熱的觀光景區。



○ 苗栗炮仗花步道（銅鑼環保公園/櫻花隧道/季節限定雙層炮仗花海瀑布）

《苗栗銅鑼環保公園的炮仗花開囉！每年在過年的前後，正是炮仗花盛開的季節，尤其是銅鑼的環保公園，有綿延數百公尺的雙層炮仗花步道，就像黃金瀑布一樣，相當壯觀。環保公園也離銅鑼交流道很近，每年這個時候，我們只要路過銅鑼，有空就會下交流來走走，拍拍照，今年也不例外。



○ 香草植物工廠

三義雅聞打造一座研究香草花卉，蔬果品質改良並兼具休閒、養生、旅遊功能的雅聞香草植物工廠，園區占地兩公頃，採用高科技環控、LED 及層架式栽種，數百種香草、蔬果，讓遊客體驗一趟兼具感性、知性、科技、人文、藝術的心靈之旅。



注意事項：

1. 請勿攜帶寵物同行，以維護公共衛生、預防傳染病發生。(車輛、飯店、餐廳均會拒絕寵物進入，導盲犬除外)。
2. 請攜帶：口罩、雨具、換洗衣物、遮陽傘帽、禦寒外套(預防車上冷氣太冷、山區氣溫較低)、相機、電池、充電器、個人醫藥(暈車船藥、感冒藥)等。並建議穿著輕裝便鞋，方便旅遊活動進行。
3. 旅行社人員及導遊無法提供內服藥物給各位旅客服用，請自行備足暈車藥與個人藥品。
4. 夜間或自由活動時間，請告知領隊及團友，並應特別注意安全。(請將領隊電話牢記)
5. 切記在公共場合財不露白，購物時也勿當眾取出整疊鈔票。
6. 遵守領隊所宣布的觀光區、餐廳、飯店、遊樂設施等各種場所的注意事項。
7. 團體需一起活動，途中若要離隊需徵得領隊同意以免發生意外。
8. 為了您與其他旅客的健康，由於遊覽車上屬密閉式空間，若有感冒咳嗽等症狀之旅客請戴上口罩。
9. 搭乘遊覽車，請全體旅客務必繫帶好安全帶，並請仔細聆聽帶團領隊指導的逃生門(窗)使用方法。
10. 遊覽車開動後，請旅客勿任意於車上走動、跑跳，務必照顧好年幼的小孩。
11. 搭乘大眾運輸交通工具請勿亂丟棄垃圾，果皮紙屑請丟入垃圾桶內，共同維護環境整潔。
12. 依交通部規定：車子行進間全車均繫安全帶，若被稽查到，則以乘客本人受罰
13. 搭車時請勿任意更換座位，頭、手請勿伸出窗外，上下車時請注意來車以免發生危險。

14. 貴重物品請隨身攜帶切勿離手，小心扒手在身旁。
15. 住宿飯店時請隨時將房門扣上安全鎖，以策安全；使用浴室時請特別注意安全，保持地板乾燥以免因滑倒發生危險；勿在燈上晾衣物、勿在床上吸煙，聽到警報器響請由緊急出口迅速離開。
16. 游泳池未開放時請勿擅自入池游泳，並切記勿單獨入池。
17. 旅遊期間，夜間自由活動勿酗酒過量、聚眾賭博，注意自身體力提早就寢。
18. 領隊善盡旅遊服務責任，若有任何疑問請直接與領隊協調，並請尊重領隊的服務工作，給予領隊適當的休息時間。
19. 做個禮貌的旅行者，常說請、謝謝、對不起，進駐飯店輕聲小語、上車問候辛勞的運將。
20. 孕婦及個人患有心臟病、高血壓或其他等慢性疾病旅客請勿參加，如：水上活動、溫泉..等易增加身體負擔具有刺激性的活動。
21. 本行程團費費用包含之項目如有不使用者，視同放棄，恕不另行退款。
22. 行程載明之車行時間僅供參考，因路況或假日遊客眾多行程順序將視情況前後更動。

詳情請洽



不便之處，敬請見諒。

23. 旅行業為服務業，所以小費是導遊和司機的主要收入之一，世界各國皆如此，台灣也不例外。以下小費：導遊及司機小費，每位旅客每天新台幣 100 元，。
24. 出門在外，請相互扶持，玩的盡興，平安歸門。
25. 您的安全是最重要的，請隨時注意自身的安全。如有身體不適或其他症狀，請立刻通知服務人員。

相關規定：

本公司作業均遵依照觀光局相關規定，詳細取消規訂請參閱《國內旅遊定型化契約書》。通知日需以人事行政局公告之正常上班時間為依準，超過時間以下個工作日計算，敬請見諒。

第十二條（出發前旅客任意解除契約及其責任）

甲方(旅客)於旅遊活動開始前得解除契約。但應於乙方(旅行業)提供收據後，繳交行政規費，並依列基準賠償：

- 一、 旅遊開始前第四十一日以前解除契約者，賠償旅遊費用百分之五。
- 二、 旅遊開始前第三十一日至第四十日以內解除契約者，賠償旅遊費用百分之十。
- 三、 旅遊開始前第二十一日至第三十日以內解除契約者，賠償旅遊費用百分之二十。
- 四、 旅遊開始前第二日至第二十日以內解除契約者，賠償旅遊費用百分之三十。
- 五、 旅遊開始前一日解除契約者，賠償旅遊費用百分之五十。
- 六、 旅遊開始日或開始後解除契約或未通知不參加者，賠償旅遊費用百分之一百。

前項規定作為損害賠償計算基準之旅遊費用，應先扣除行政規費後計算之。

乙方(旅行業)如能證明其所受損害超過第一項之基準者，得就其實際損害請求賠償。